

### 交通

**陸路** 東海道線熱海驛、伊東線網代驛から伊東今井ノ濱を経て下田に至る「東海岸線」。東海道線三島驛から修善寺経由、天城山を越え下田に終る「天城線」。東海道線沼津驛から三津、修善寺土肥、松崎を経て下田に達する「西海岸線」があります。下田から今井ノ濱へは自動車で四十分です。以上は東海自動車会社のバス又はハイヤーによるものです。東京よりは週末温泉列車或はツーリスト・ビューローのクローボン御利用が便利です。

**海路** 東京湾汽船会社により東京芝浦棧橋から大島經由及び浦賀から大島經由の「下田航路」沼津から土肥經由の「沼津下田航路」があります。

**空路** 夏季は隔日に羽田下田間の旅客飛行機便があり、當温泉ホテル庭前の海岸に發着致します

### 下田・今井ノ濱への交通



## 伊豆 下田温泉

伊豆



## 下田温泉ホテル

茶代拜辭 ■ツーリスト・ビューロー指定旅館  
 静岡県下田町武ヶ濱 ■電話・下田 178, 373  
 東京案内所 ■電話・日本橋(24) 4573

## 伊豆 今井ノ濱温泉

伊豆



## 今井ノ濱

茶代拜辭 ■ツーリスト・ビューロー指定旅館  
 静岡県賀茂郡今井ノ濱 ■電話・河津 33, 53  
 東京案内所 ■電話・日本橋(24) 4573



### 名勝史蹟

**了仙寺**—安政元年五月下田條約を締結せし所。ペルリ遺品あり。境内の武山閣は幕末開港記念品及佛像の蒐集に名あり、境内なる別館に性器研究俱樂部あり。

**寶福寺**—唐人お吉の墓あり。

**五泉寺**—日本最初の領事館址、お吉とハリスのロマンスに名高し、記念碑、遺品等あり。

**長樂寺**—安政元年日米條約と日露條約調印批准を行ひし所

**海禪寺**—徳川家茂館址及幕府全權の宿所。

**稲田寺**—日露條約談判の址。

**城山公園**—鴻鳥城址、山海の眺望絶佳、聖上御手植松、下田運杖の碑あり。山裾をめぐりて絶景の海岸遊歩道「循環道路」あり。

**下田水族館**—鍋田にあり、東京文理大臨海実験所。

**下田富士山**—ペルリ登山して記念の手刻をなせる所。

**柿崎辨天**—吉田松蔭渡米を企て潜伏せし所。

**峯温泉**—東洋一大噴湯、大蘇鐵あり。

**谷津温泉**—峯温泉に隣接し河津三郎館址あり、温泉熱利用のメロン其他の促成栽培に有名。

**石廊崎**—海の幸に恵まれし共産村。サンドスキー場あり。伊豆半島最南端の絶勝地、石廊崎燈臺あり。

(編輯・観光文化社)

# 下田温泉 下田温泉ホテル

下田古くつかしき

港なりけり七日月

空にかゝれば柿崎の

灯影身にしむ秋の風

佐藤徳之助

開港の昔お吉の哀し夢を秘めた南國の港、冬暖かに夏涼しく、山水の風光は明媚、史蹟も豊か山海の幸に恵まれた温泉の港、繪巻物のやうな下田灣の勝景を一眸にする武ヶ濱のほとり松林、そこに最近新築された下田唯一の温泉旅館「下田温泉ホテル」の近代式建築が静かに皆様をお待ち致して居ります。



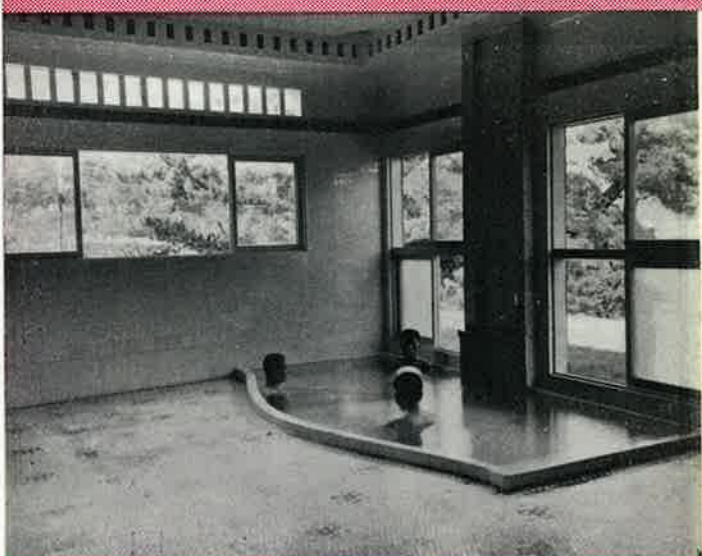
## 今井ノ濱温泉 今井荘

新しき木の香もたかしこの宿に

波の音きゝ歌をたのしむ

井上康文

天城連案の東南麓にひらけて指呼の間に大島を望む白砂青松の處女地、南伊豆唯一の景勝にめぐまれた、「今井ノ濱」は伊豆舞子とも呼ばれ、汀ちかい松林に南國の夢を静かにいだく新興温泉で、春は颯々とした緑風に潮干狩、夏には清冽にして波靜かなる伊豆半島無比の海水浴、秋には紅葉に魚釣、冬には菜の花が咲き、密柑・莢豆が實り、紅の椿が薫る、四季とりどりの宴にまどろむ南の秘郷、いで湯の里、そこに唯一の温泉旅館「今井荘」がひそやかに息づいて居ります。



「下田温泉ホテル」は姉妹館「今井荘」と共に近代的温泉旅館として明朗を信條とし、最新式設備に簡潔の美を誇り、サービスは懇切を旨とし、識らずして家庭の雰囲気にお包みするでせう。大小の浴室また明朗、滾々たる温泉をたゞへた湯の面には松影積たはつて海を映し島を呼ぶ、一浴にして都塵洗はれ幽境の感を深めます、なほ温泉は神経系諸婦人病に效があります

### 御料金

御宿泊 (二泊二食付) 三圓、四圓、五圓、六圓  
御食事 朝 八十錢以上

晝 一圓二十錢、一圓半、二圓

夕 一圓半、二圓、二圓半

長期の御滞在或は御宴会・御團體等御多人数の場合は特に御相談申上ます。御茶代は拜辭申上げ、サービス料は御會計高の一刻を頂戴いたして居ります。



「今井荘」は「下田温泉ホテル」と同様、絶佳なる風光と明朗をもつて近代的温泉旅館を誇り整った最新式設備は簡潔に輝き、懇切な奉仕は家庭を偲ばせます。そこに若しあなたの新婚の夢が結ばれたなら恐らく遠久にあなたの御家庭を因とするでせう。松林より海を鳥瞰する大小の浴室には絶へず清冽なる温泉が漲りこぼれ湯氣のしどまに遠い波の音は仄かな夢を呼ぶでせう。温泉は神経系諸婦人病に效き、砂湯を始め運動娛樂等の設備は萬端ございます

### 御料金

御一泊 (二食付) 四圓、五圓、六圓

御中食 一圓五十錢、二圓

長期の御滞在或は御多人数の場合は特に御相談申上ます。サービス料は御會計高の一刻を頂戴いたし、御茶代は御辭退申上げて居ります。